



Dirigente area tecnica:  
Consulenza tecnico-amministrativa  
per attività di studio e ricerca  
Collaborazione scientifica per il  
coordinamento dell'Ufficio di Piano:  
Aspetti normativi:  
Aspetti paesaggistici e coordinamento  
con i Piani sovraordinati:  
Valutazione Ambientale Strategica:  
Commissario Straordinario:

Dott.ssa Ing. R. Morleo  
Dipartimento di Scienze dell'Ingegneria Civile  
e dell'Architettura (DICA), Politecnico di Bari  
Prof. Arch. F. Calce  
Prof. Arch. G. De Giorgi Cacci  
Arch. C. Angelastro  
Arch. M. Piazzi  
Dott. G. Agnò

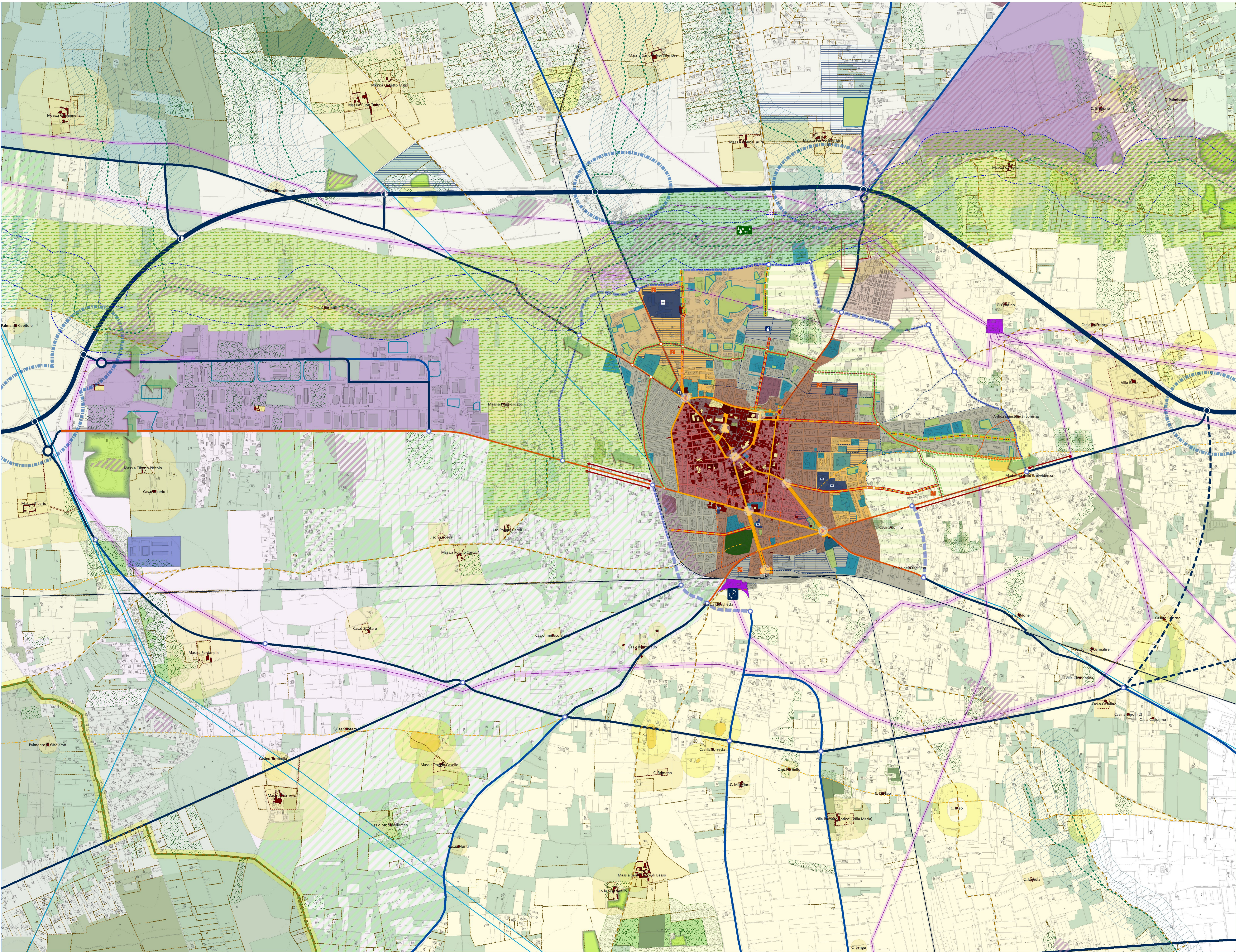
Previsioni strutturali

# PUG\_S\_01.2

## Area urbana

scala 1:10.000

maggio 2018  
aggiornato alla D.C.C. n. 38 del 25/05/2020



### Invarianti del sistema paesaggistico-ambientale e storico-culturale

#### Patrimonio ambientale e storico-culturale - Elementi di qualità dello spazio urbano

- Edifici di notevole valore storico architettonico
- Edifici di notevole valore storico testimoniale
- Zone archeologiche urbane
- Impianti unitari di edilizia pubblica
- Viabilità storica urbana e spazi aperti con valore storico, sociale e simbolico
- Elementi nodali urbani

### Invarianti del sistema infrastrutturale e delle dotazioni

#### Viabilità urbana - Elementi di connessione dell'armatura urbana

- Viale
- Strada di penetrazione
- Strada di collegamento
- da adeguare o di progetto
- Nuovi viali di completamento e qualificazione dell'armatura urbana
- Strada di collegamento
- Percorsi verdi interquartiere
- Fronti da qualificare
- Strada di distribuzione
- Ciclovie urbane
- Fascia di salvaguardia per futura Strada di distribuzione

#### Intersezioni stradali

- da adeguare
- Nodi da qualificare
- Lineare a rotatoria
- Rialzata

#### Intermodalità urbana

- Parcheggio di scambio urbano

### Verde urbano e territoriale - Elementi primari dell'infrastruttura verde urbana

- esistente
- Villa comunale
- di progetto
- Parco del Canale Reale
- Nuovi viali di completamento e qualificazione dell'armatura urbana
- Connessioni con l'infrastruttura verde

### Verde di quartiere - Elementi secondari dell'infrastruttura verde urbana

- esistente
- Verde attrezzato per il gioco e per lo sport
- Aree arboree di margine urbano
- di progetto
- Aree destinate alla realizzazione degli standard residenziali

### Dotazioni urbane e territoriali - Nodi primari dell'armatura urbana

- esistenti
- Dotazioni pubbliche o di interesse pubblico
- di progetto
- Aree destinate alla realizzazione di dotazioni pubbliche o di interesse pubblico
- Attrezzature di interesse comune
- Attrezzature scolastiche di grado superiore

### Dotazioni locali - Nodi secondari dell'armatura urbana

- esistenti
- Dotazioni pubbliche o di interesse pubblico
- di progetto
- Aree destinate alla realizzazione di dotazioni pubbliche o di interesse pubblico

### Contesti urbani

#### Contesti urbani storici da tutelare e valorizzare

- CU1.1 Nucleo antico
- CU1.2 Espansione storica

#### Contesti urbani consolidati saturi da decongestionare

- CU2.1 Contesto urbano Città consolidata - Rioni nord-orientali
- CU2.2 Contesto urbano Città consolidata - Rioni meridionali lungo viale Lilla

#### Contesti urbani in via di consolidamento

- CU3.1 Contesto urbano Via Ceglie
- CU3.2 Contesto urbano Rioni nord

#### Contesti urbani in via di consolidamento ad elevata concentrazione di servizi

- CU4.1 Contesto urbano Madonna delle Grazie-Ospedale
- CU4.2 Contesto urbano marginale misto

#### CU5 - Contesti urbani da rigenerare

- CU5.1 Contesto urbano Q.rr. S. Lorenzo
- CU5.2 Contesto urbano Q.rr. Paludi
- CU5.3 Contesto urbano Q.rr. Peschiera
- CU5.4 Contesto urbano Area stazione ferroviaria

#### Contesti urbani produttivi

- CU6.1 Contesto urbano ASI
- CU6.2 Contesto urbano PIP

#### Contesti rurali da riservare per nuove attrezzature e impianti urbani

- CU7.1 Nuovo impianto per servizi, residenza e verde - Via Brindisi nord
- CU7.2 Nuovo impianto per servizi, residenza e verde - Via Brindisi sud
- CU7.3 Nuovo impianto per servizi, residenza e verde - Via Ostuni
- CU7.4 Nuovo impianto per servizi, residenza e verde - Area mercatale/Via Francina

### Invarianti del sistema paesaggistico ambientale e storico-culturale - Componenti dell'infrastruttura verde

#### Idrogeomorfologia - Elementi primari per la salvaguardia e integrità fisica del territorio

- Reticolo idrografico e aree golenali
- Vore
- Corri d'acqua iscritti negli elenchi delle acque pubbliche
- Alvei fluviali in modellamento attivo
- Fasce di pertinenza fluviale
- Area a pericolosità idraulica e geomorfologica (PAI)

### Area a rilevanza naturalistica - Elementi primari per la connettività ecologica

- Aree boscate
- Macchia mediterranea
- Oasi di protezione faunistica
- Altre aree di massima idoneità per la connettività ecologica
- Cave rinaturalizzate o da rinaturalizzare

### Aspetti culturali di pregio - Elementi primari per la configurazione e fruizione del paesaggio

- Uliveti secolari a sesto irregolare
- Uliveti secolari a sesto regolare
- Uliveti secolari e recenti a sesto regolare
- Uliveti recenti

### Sistema delle acque - Elementi primari della infrastruttura blu

- Parco del Canale Reale
- Sorgenti
- Cave da rinaturalizzare per finalità ricreative

### Patrimonio storico-culturale diffuso - Rete della valorizzazione paesaggistica

- Patrimonio storico-culturale diffuso
- Beni architettonici diffusi
- Zone archeologiche
- Sistemi di casine suburbane
- Muretti a secco
- Viabilità antica

### Rete dell'accessibilità e per la fruizione del paesaggio

- Tratturello Martinese - strada parco
- Percorsi per itinerari ciclabili e per la fruizione del paesaggio
- Strade a valenza paesaggistica
- Luoghi panoramici

### Invarianti del sistema infrastrutturale - Rete della mobilità territoriale e degli attrattori di area vasta

#### Ferrovia

- REI
- Ferrovie del Sud Est
- Stazione
- Passaggio a livello

#### Viabilità

- esistente
- da adeguare
- di progetto
- Extraurbana principale
- Extraurbana secondaria

#### Intersezioni stradali

- Completa
- Parziale
- Lineare a rotatoria

- Interventi di adeguamento e messa in sicurezza degli svincoli

#### Intermodalità territoriale

- Centro di carico intermodale
- Parcheggio di scambio multimodale

#### Reti tecnologiche e impianti

- Impianto cimiteriale e fascia di rispetto
- Impianto di depurazione e fascia di rispetto
- Discarica consortile
- Serbatoio della rete idrica
- Vettori della rete idrica
- Centrale e sottostazione elettrica
- Linea elettrica e relativa Dpa
- Linea elettrica da dismettere
- Linea elettrica di progetto e relativa Dpa